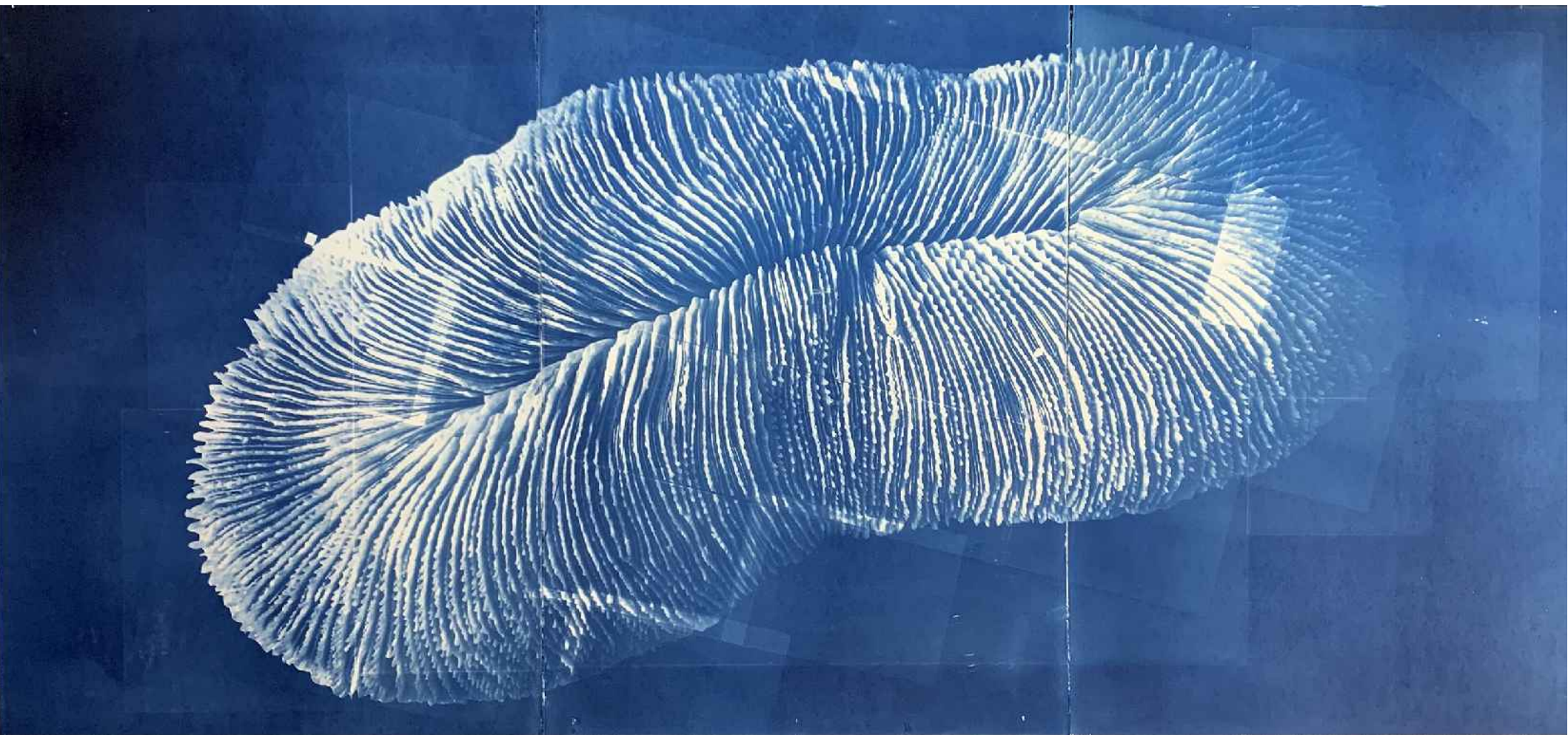


Brigit Ber



Coussin de requin, 2023 – tirage en cyanotypie sur papier Tiepolo 295g, triptyque, tirage unique, 100/210 cm



Pli 1295, 2025

tirage en cyanotypie et virage sur papier

Arches platine 310g, tirage unique, 29/21 cm

Fanons 9660, 2025

tirage en cyanotypie sur papier Canson édition 250g, tirage unique, 58/76 X3 soit 174/76 cm

Galerie Réjane Louin, Locquirec



Centre d'art contemporain KUNSTLANDING, Aschaffenburg, Allemagne - *Das meer* (La mer) avec Joey Arand, Brigit Ber, Francois Casalonga et Zoélie Rolland - 2025



Centre d'art contemporain KUNSTLANDING, Aschaffenburg, Allemagne - *Das meer (La mer)*



Centre d'art contemporain KUNSTLANDING, Aschaffenburg, Allemagne - *Das meer (La mer)*

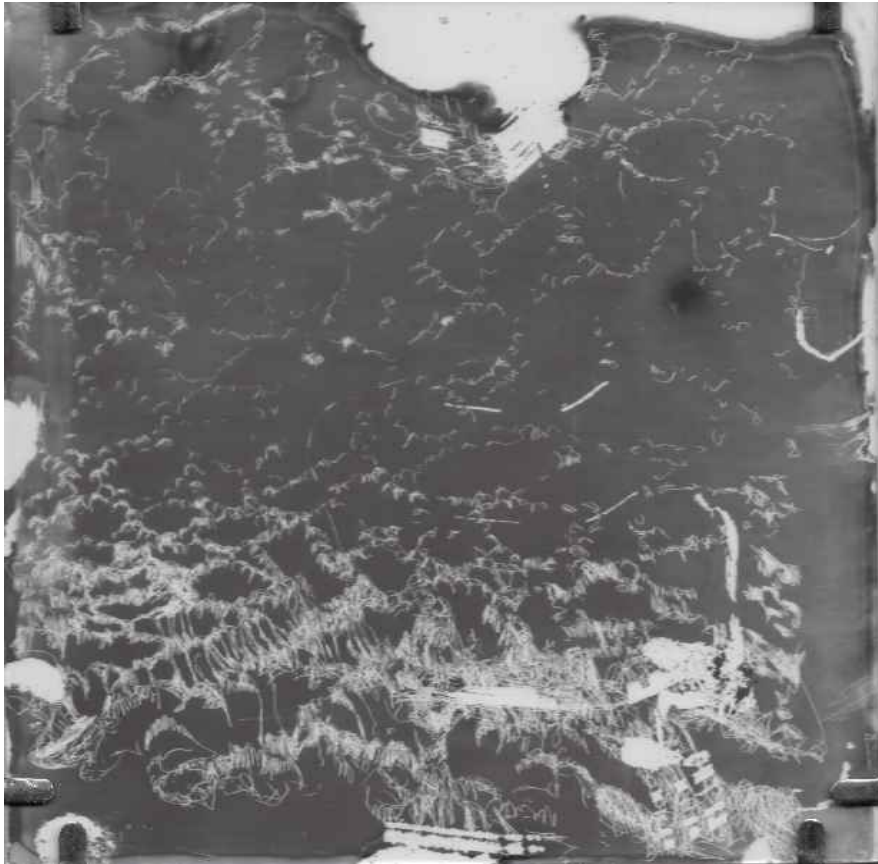


Incohérence cardiaque, 4mn17 - vidéo - Centre d'art contemporain KUNSTLANDING, Aschaffenburg, Allemagne - *Das Meer* (La mer)

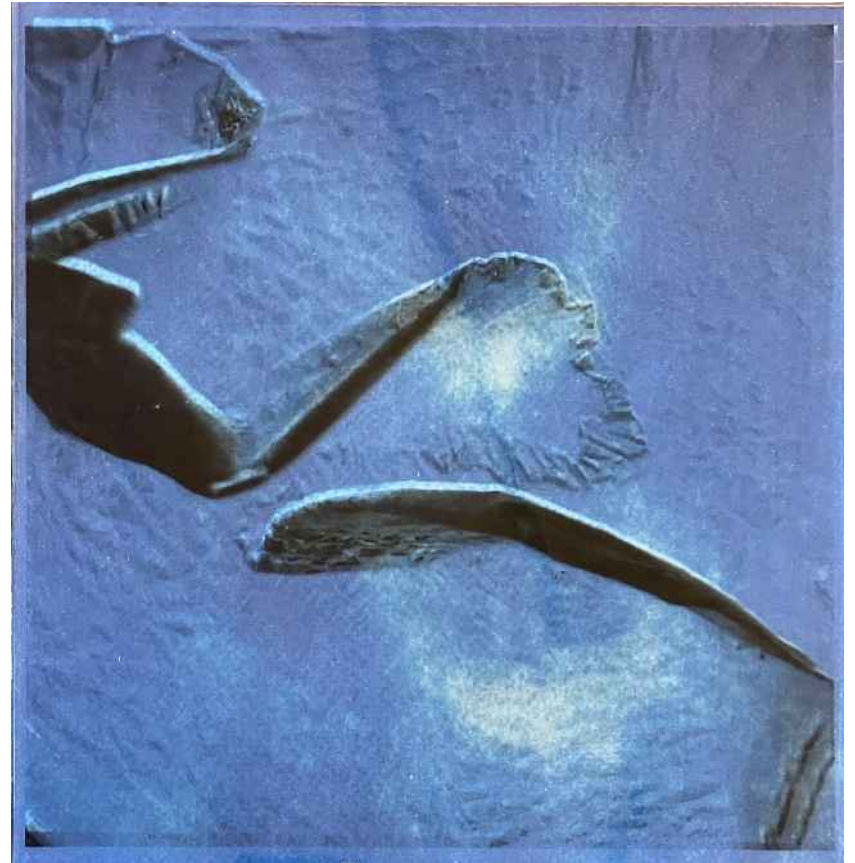
<http://www.brigitber.com/videos/incoherence-cardiaque-brigitber-2025.html>



Filet 6770, 2025 photographie tirée en cyanotypie sur papier Fabriano
640g, tirage unique, 112/76 cm -
Kunstlanding, *Das Meer* (All.)



Corail vivant, 2025
ambrotype gravé, verre, pièce unique, 20/18/1 cm
Kunstlanding, *Das Meer* (All.)



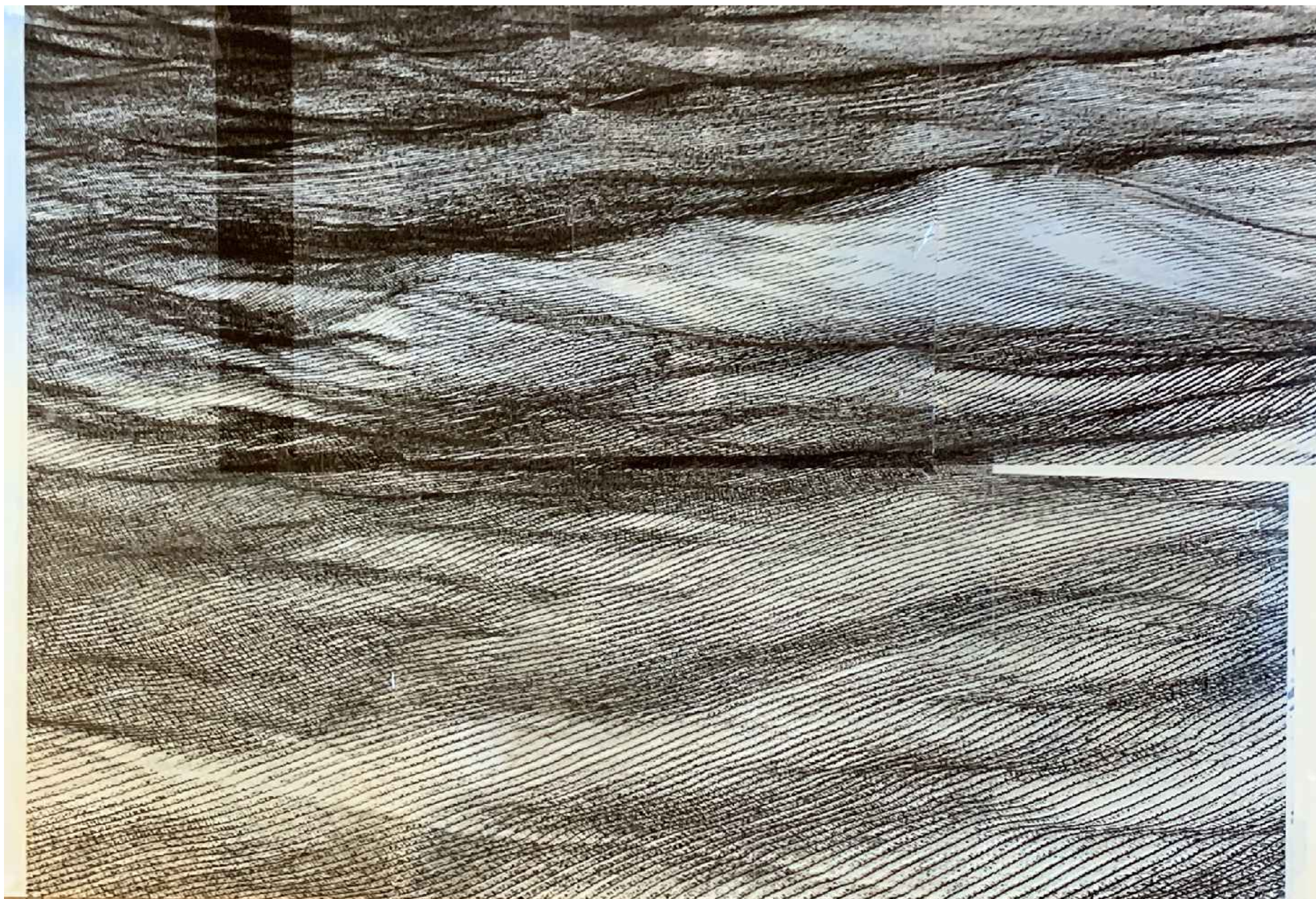
Monade (relief), 2024
cyanotype, négatif, verre, pièce unique, 21,5/22,5 cm
Kunstlanding, *Das Meer* (All.)



Affinité élective 1905, 2025
tirage en cyanotypie sur papier cigarette, pièce
unique, 5/7,8 cm
Kunstlanding, *Das Meer* (All.)



Coelacanthé (musée de la pêche de Concarneau), 2025 - photographie tirée en cyanotypie sur papier Hahnemühle 300g, tirage unique, 150/455 cm
Névez, Musée de Pontaven et Musée de la Pêche de Concarneau (Finistère)



Culture 9931 (relief), 2024 - film négatif et tirage en cyanotypie sur papier Canson 224g, pièce unique, 50/70 cm - Villa Nast, Jardin Delaselle (Ile de Batz), 2024



Peigne de venus, 2025
ambrotype partiellement effacé, pièce unique, 12/17,5 cm



Instant chaviré 9614 (fanons), 2025
tirage argentique sur polaroid, tirage unique, 11/9 cm



Instant chaviré 9616 (fanons), 2025
tirage argentique sur polaroid, tirage unique, 11/9 cm



Corail repeat, 2025
tirage argentique sur papier Lomo baryté, tirage unique, 24/18 cm



Palme 9763, 2025
tirage argentique sur papier Foma baryté, 1/3 ex., 24/18 cm



Coussin de requin double, 2025
tirage argentique + virage sépia sur papier Foma baryté d'après
plaque ambrotype, tirage unique, 24/18 cm



Nature morte 9901, 2025
tirage argentique d'après plaques ambrotype sur papier Foma
baryté, tirage unique, 24/18 cm

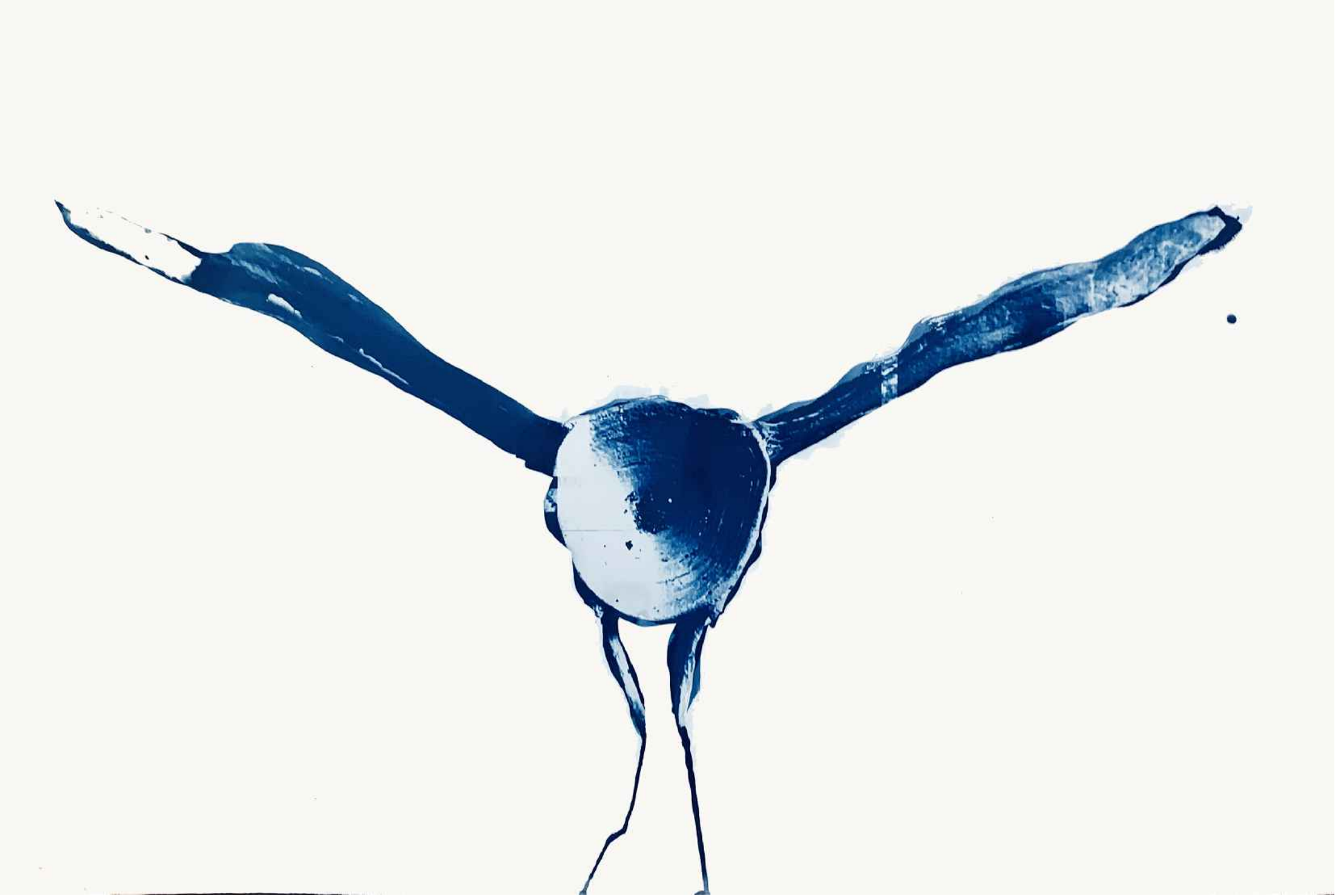


Algue 5610 pliée a, 2024
cyanotype délavé sur papier Lana 300g, tirage unique, 57/76 cm

Corne de cerf 0618 (diptyque), 2024
cyanotype sur papier Arches 300g, Epreuve d'état I/I, 250/260 cm
Mac Paris 2024

Brigit Ber met en œuvre une multitude de techniques de création et de reproduction d'images, fixes ou mobiles. Pour ses images fixes, elle procède elle-même au tirage, souvent en exemplaire unique, de photographies prises sur le vif, recourant au procédé artisanal du cyanotype. Elle accepte - privilégie même - les accidents dans ses manipulations et leurs effets souvent déconcertants, au point de parfois remettre en cause son projet initial. (...) Les cyanotypes de Brigit Ber se lisent comme des représentations allégoriques de la fragilité, du caractère éphémère et de l'impermanence de toutes choses, de la précarité de la vie animale ou humaine. Bien plus que des natures mortes évoquant, dans des intérieurs bourgeois, les cinq sens ou figurant des sabliers ou des crânes humains posés sur des tables ou sur des étagères, les tests d'oursins, les branchages morts, les souches d'arbres arrachés, les os de seiche, les restes de cnidaires... mais aussi les mégalithes et d'autres traces d'anciennes activités humaines sont, chez notre artiste, autant de memento mori.

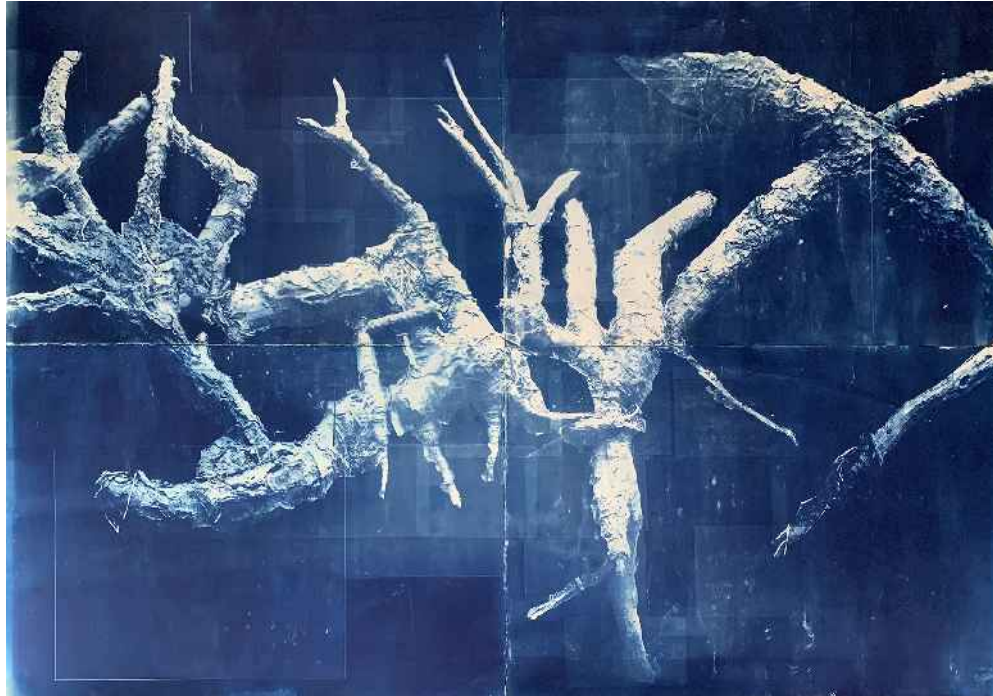
(Louis Doucet, critique d'art) <https://www.cynorrhodon.org/LPAG/L151.html>



Os 0549, 2024 - tirage en cyanotypie sur papier Arches Platine 310g, tirage unique, 76/112 cm



Algue 5612 (triptyque), 2023 - tirage en cyanotypie sur papier Arches Platine 310g, tirage unique, 113/229 cm



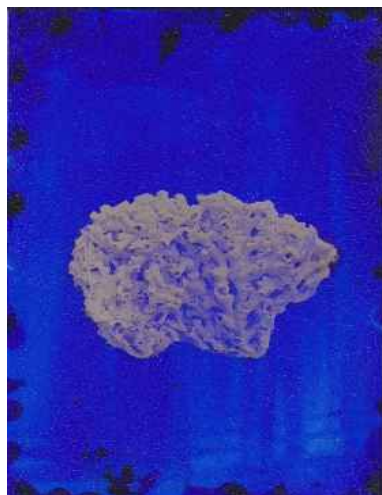
Racine 7474, 2023
tirage en cyanotypie sur papier BFK 300g, pièce unique, 160/244 cm



Abbaye de Coat Malouen, Kerpert (22), 2023
Avec Erwan Ballan



Immortel (coraux), 2023
ambrotype, encre
sérigraphique, pièce unique,
18/13 cm



Hiatus, 2023
ambrotype, encre, verre, pièce
unique, 18/13 cm



Mégalithe, 2023 - tirage en cyanotypie de 3m80/3m70
Festival Lieux mouvants , Lanrivain 2023



Souches ordinaires - Installation

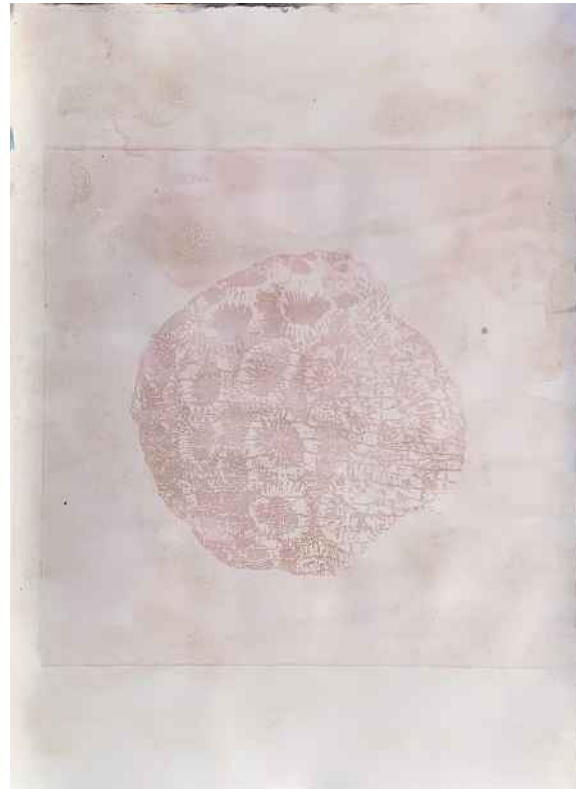
« Vos paysages », galerie du Douven, centre d'art contemporain et paysage, Tredrez-locquémeau (22) - automne 2022



Souches ordinaires, Installation
Exposition personnelle Brigit Ber, Galerie du Douven, centre d'art contemporain et paysage, 2023 - Tredrez-locquémeau (22)



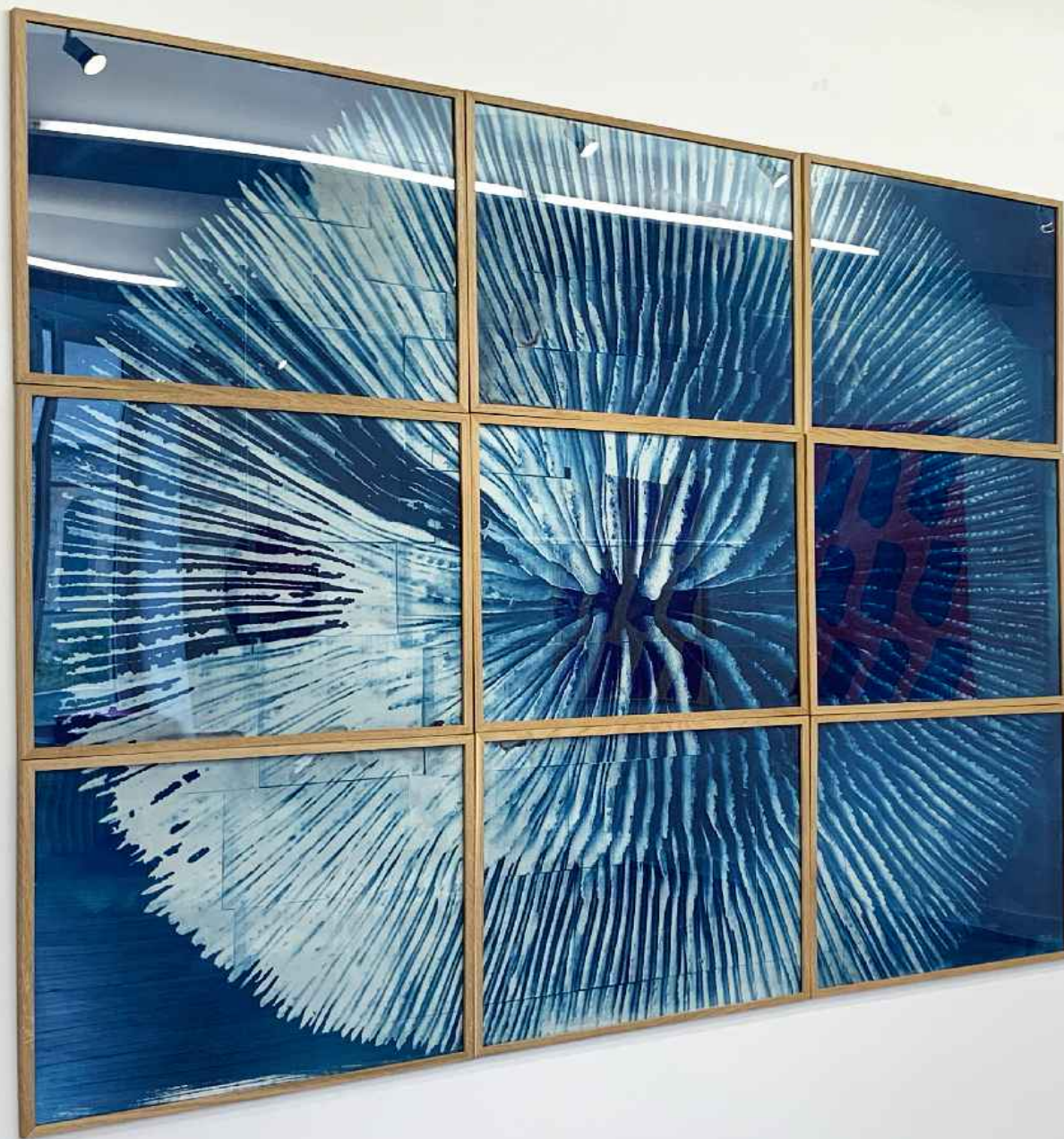
Hybride 1344, 2022 - verre gravé manuellement, encre, pièce unique, 50/50/0,3 cm



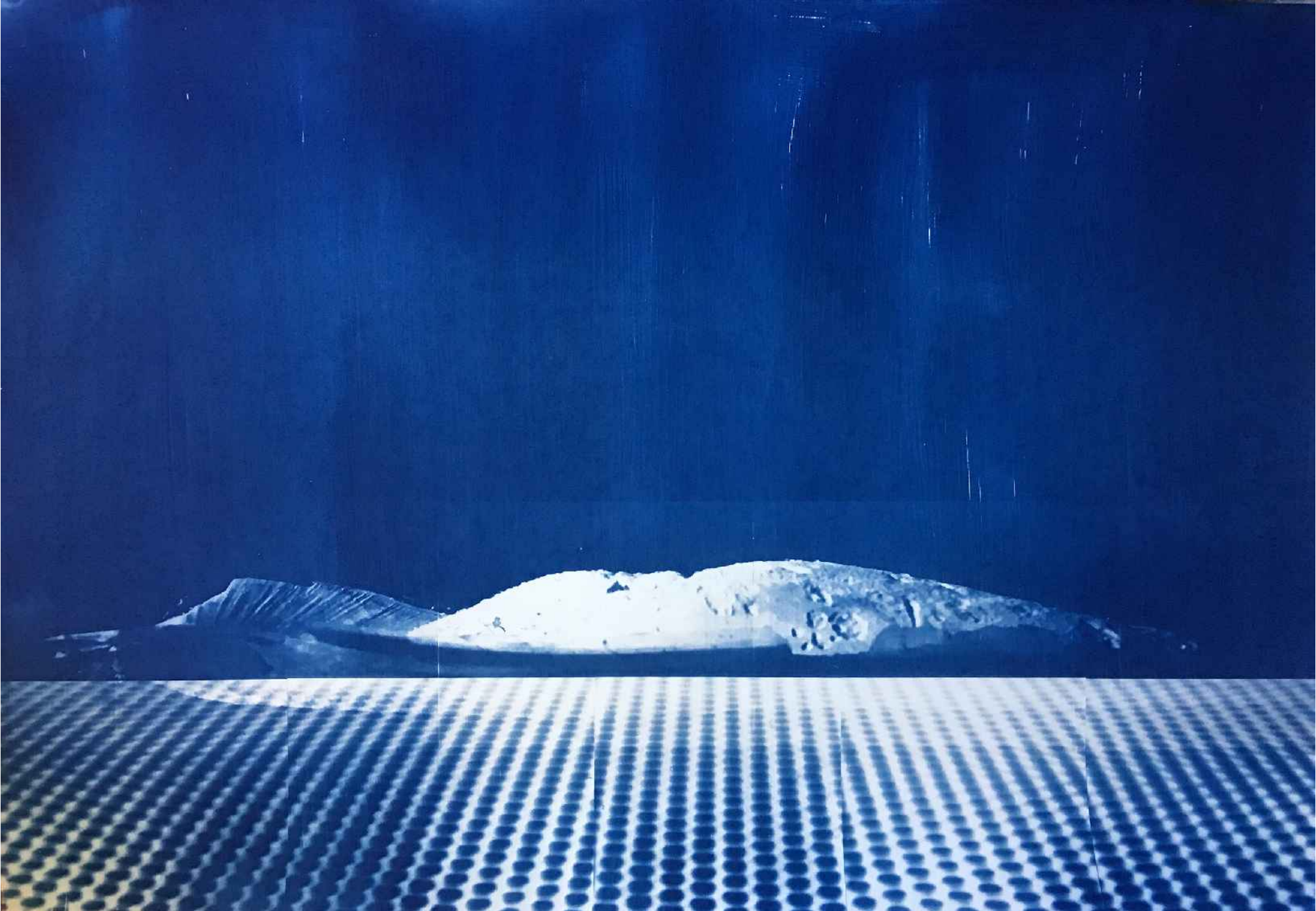
Hybride 1344 (février), 2022 - anotype sur papier Arche platine 310g + algues rouges et brunes, P.U, 76/56 cm



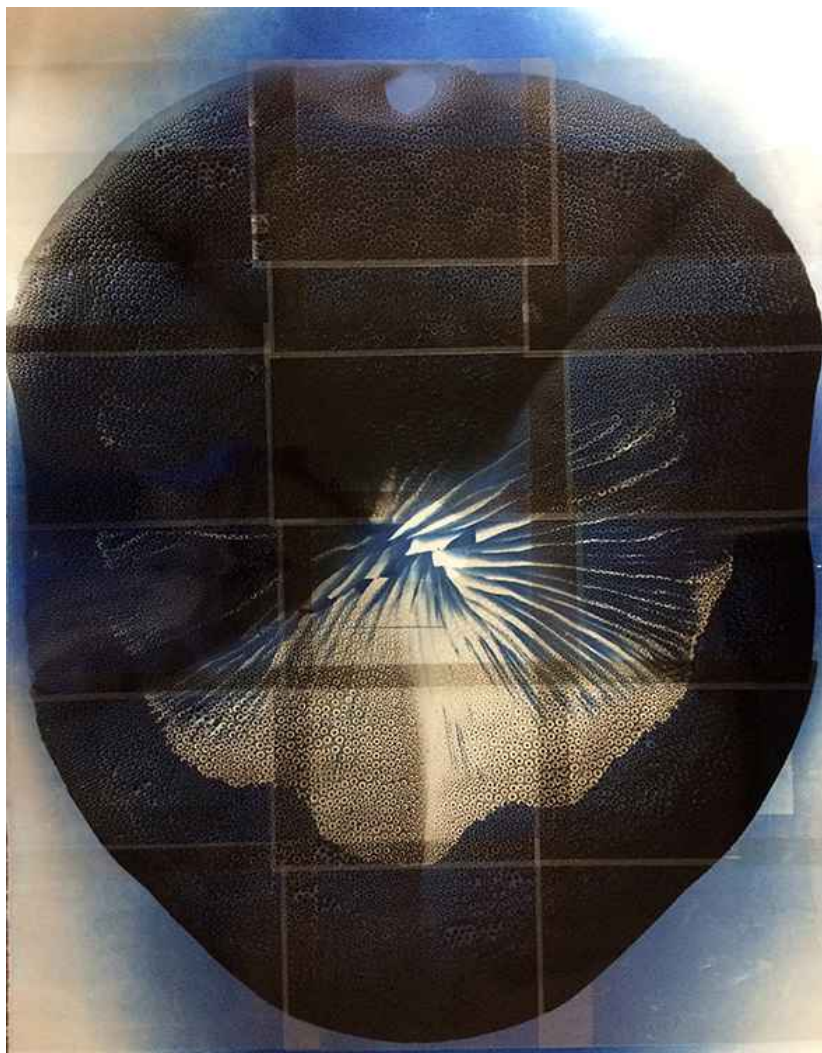
« Mutualité » avec Jérémy Gobé, Hotel Dieu, Brie Comte Robert ; « Mutualité » avec Jérémy Gobé, Le Volume, Vern sur Seiche, 2022



Rendez-vous à Saint Briac 2022 avec la galerie Réjane Louin



Hybride 2882, 2020 - tirage en cyanotypie sur papier Canson édition 320g, 2/2 ex., 76/112 cm



Chimère 7252, 2019 - technique mixte, pièce unique, 80/101 cm



Hybride 1401, 2020 - technique mixte, pièce unique, 102/82,5 cm



Œuvres de l'artiste Brigit BER,
installées dans le programme immobilier :
"Le Pavillon d'O" à Ormesson



Programme immobilier *Un immeuble une œuvre*,
Fonds de dotation Interconstruction



Relief (Cnidaire), 2019 - technique mixte, pièce unique., 120/80 cm



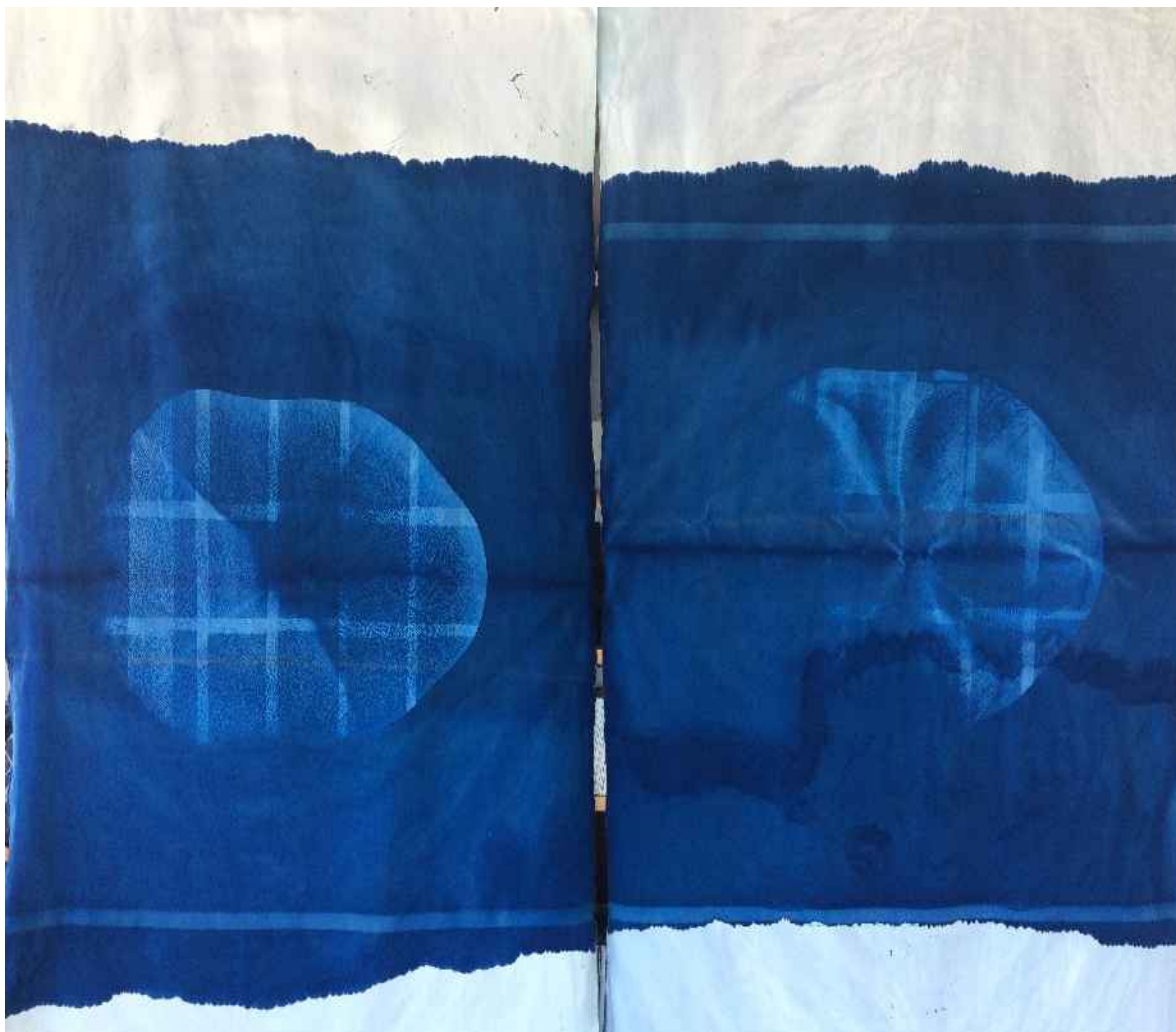
« Métamorphose(s) », Domaine départemental de la Roche Jagu, Poëzal (22) - 2021
Coussin de requin 6441, 2021 - cyanotype sur papier Arche 300g, 9 éléments, pièce unique,
 240/400 cm



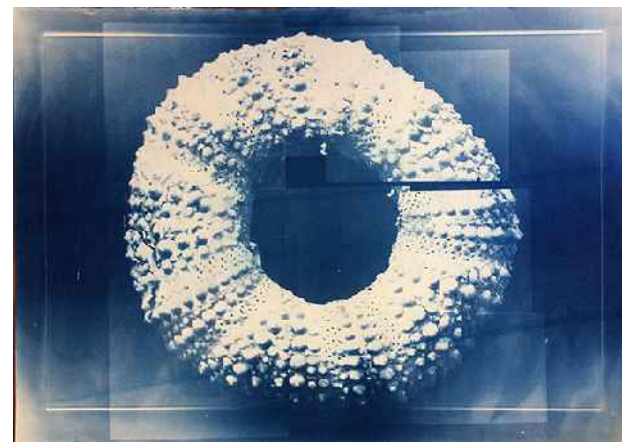
Palingénésie, 2020 - vidéo numérique HD de
 51s, lecture en boucle



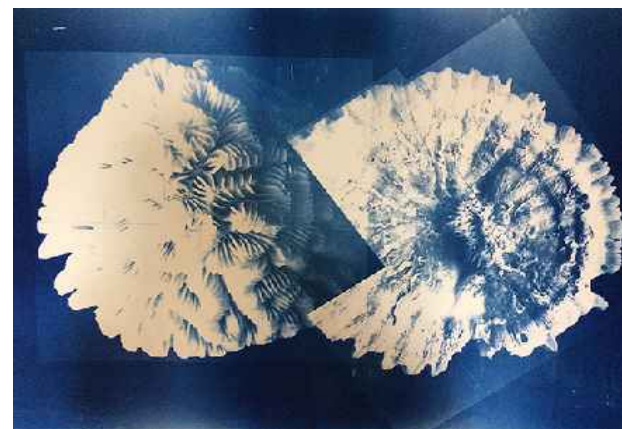
Chimère F300, 2019 - cyanotype sur papier, ruban adhésif, pièce unique, 110/220 cm



Oursin 6152 AB (diptyque), 2019
tirage en cyanotypie sur coton, pièce unique, 250/300 cm



Oursin 4943, 2019 - cyanotype sur papier Tiepolo 290g, ½ ex., 70/100 cm



Cnidaire 6158 AB, 2019 - cyanotype sur papier Velin Rives BFK 300g, ½ ex., 90/120 cm

Brigit Ber

Née en 1974 à Noisy-le-Grand (93)

Vit à Pleumeur-Bodou et travaille à Lannion (22) en Bretagne

Diplômée en arts appliqués, photographie (Eugénie Cotton, Montreuil ;

Ecole Boule, Paris) et histoire de l'art (Paris X)

EXPOSITIONS COLLECTIVES (sélection)

2025 Centre d'art contemporain Kunstlanding, Aschaffenburg (All.)

Galerie Réjane Louin, Locquirec (29)

2024 Galerie Arielle d'Hauterives, Bruxelles

Mac Paris

Galerie E. Mados, Madrid (Espagne)

2023 Abbaye de Coat Malouen, Kerpert (22) / avec Erwan Ballan

Galerie Réjane Louin, Locquirec (29) / *Mon côté animal*

Galerie E. Mados, Madrid (Espagne)

2022 Le Volume, Vern-sur-Seiche / *Mutualité* avec Jérémy Gobé

Rendez-vous à Saint Briac (35) avec la galerie Réjane Louin

Galerie du Dourven, Centre d'art, Tredrez-locquemeau (22)

Maison de Penanault, Morlaix / *Glaz*

2021 Domaine départemental de la Roche Jagu, Ploëzal / *Métamorphose*

2020 *Rendez-vous à Saint-Briac* (35) avec la galerie Réjane Louin

Galerie Abstract Project, Paris / *Blanc* (2)

2019 Festival d'art de l'estran, Trébeurden (22)

Couvent des Jacobins, Rennes (35)

Galerie Réjane Louin, Locquirec (29)

2018 Galerie Marie-Claude Duchosal, Paris

Salon *Multiples*, Morlaix (29) avec la galerie Réjane Louin

2016 Galerie Réjane Louin, Locquirec (29)

2015 EMAP, Vigneux sur Seine (91)

2012 Galerie Naço, Paris

EMAP, Vigneux sur Seine (91)

2009 L'Archipel, Paris

2008 OPA, Paris

2007 Le Tarmac, La Villette, Paris

Parc André Citroën, Paris / Festival *Sous la plage*

2006 Point Ephémère, Paris / Festival *Vision'r*

Grand palais, Paris / *L'art en Capital*

2005 Cité des sciences et de l'industrie, Paris / *Du numérique relationnel*

Chapelle des petits Augustins, Ecole des Beaux-Arts, Paris

Centre national de la danse, Pantin (93)

2004 Galerie Catherine et André Hug, Paris

Forum des images, Paris

Biennale d'art contemporain, Houilles (78)

2003 Galerie Satellite, Paris

2002 Salon de la jeune création en art contemporain de Montrouge

Galerie Kunstpunkt, Berlin

Bookfair, Francfort

EXPOSITIONS PERSONNELLES (sélection)

2025 CCA Concarneau - Nevez Musée de Pontaven-Musée de la pêche

Galerie Emeric Hahn, Le réservoir, Paris

2024 Villa Nast, Jardin Georges Delaselle, Batz (29)

2023 Festival *Lieux mouvants*, Lanrivain (22)

Le Dourven, Tredrez-Locquémeau (22)

2022 CCA Melgven, Concarneau (29)

2020 Galerie Marie-Claude Duchosal, Paris

2019 Galerie Réjane Louin, Locquirec (29)

2016 Atelier Blanc, Lannion (22)

2014 EMAP, Vigneux sur Seine (91)

2010 Galerie Enora, Paris

TABLES RONDES

2022 *Paysages intimes*, MDB, Morlaix

2023 *Art et écologie* avec Paul Ardenne, Festival *Lieux mouvants*

ATELIERS

2024 Salon Baie des Livres, Morlaix (29)

2023 Lycée Bossuet, Lannion (22)

2022 Galerie du Dourven, Trédrez-Locquémeau

CCA Melgven, Concarneau

2021 Domaine départemental de la Roche-Jagu, Ploëzal

2020 Lycée Suscinio, Morlaix

2019 Collège Paul Le Flem, Pleumeur-Bodou

2018 Foyer logement de Kersalic, Guingamp

Association Ling Zhi Wu, Guingamp

2017 IUT de Lannion

2014 EMAP, Vigneux sur Seine (+ Résidence d'artiste)

2005 et 2003 Cité des Sciences et de l'industrie, Paris

COLLECTIONS Publiques

Artothèque Les Moyens du Bord, Morlaix

Artothèque scolaire, Finistère

Artothèque de Relecq-Kerhuon, Finistère

Artothèque de Concarneau, Finistère

Groupe Interconstruction

PRIX et distinctions

2022 : Finaliste en binôme avec Jeremy Gobé

Bourse « Transverse » Freelens et ADAGP.

2009 : Prix photo Négatif Plus

2008 : Prix vidéo Kino Session 3, Paris

2004 : Prix vidéo "Recidive" - Forum des images, Paris / Festival Némé

2003 : Prix photo Diac

Formée en arts appliqués à Montreuil puis à Paris en arts plastiques et en histoire de l'art alors que le langage numérique entre en collusion avec celui de l'analogique, c'est naturellement qu'un dialogue est né pour moi entre l'image photographique et le geste. La photographie argentique, le travail de laboratoire et conjointement le dessin, la gravure et l'image numérique me font m'interroger sur la fabrication physique de l'image. Ainsi la photographie, la vidéo autant que le dessin et la gravure sont mes outils de prédilection.

Mon projet est de dessiner avec la lumière et l'humide afin de révéler ce qui est sous-cutané à nos objets, le temps, la mémoire, la capillarité des formes, les structures du vivant.

Une véritable archéologie contemporaine, une quête des origines au quotidien où un trilobite, une fleur, une souche, des racines d'arbre ou une antenne 5G peuvent rencontrer une méduse, un os de seiche, un fossile, un mégalithe, une barquette alimentaire ou un coquillage. Tous ces objets ont en commun une géométrie intrinsèque, celle du pli, capteur de vie, capable d'"exprimer l'intensité d'une force spirituelle qui s'exerce sur le corps, soit pour le renverser, soit pour le redresser ou l'élever, mais toujours le retourner et en mouler l'intérieur"*. Ils sont aussi l'expression d'un système chaotique tant dans leur forme que par la fabrication de leur représentation. En effet, mon processus de travail entre en résonance avec l'objet "capté", une imbrication entre le visible et l'invisible. Ainsi, chaque image produite figure la structure de sa fabrication telle une fractale ; objet géométrique infiniment morcelé définit par Benoit Mandelbrot en 1975 et qui présente une structure similaire à toutes les échelles**.

Fabriquer des images à partir du morcellement du vivant, de la répétition de gestes est le cœur de mes recherches. La part belle est laissée aux accidents de parcours pour interroger aussi la tentation de perfection comme la facilité de fabrication et de circulation des images aujourd'hui. Ainsi, je capte, traduit, trace, tire, imprime et répète les natures peut-être pas si mortes de nos doutes.

Le déploiement de très grands formats photographiques en cyanotypie*** et d'installations distillant différents médiums graphiques anciens et contemporains (« Das meer », Centre d'art Kunstland en Allemagne ; « Hiatus » Villa Nast au Jardin Georges Delaselle de l'île de Batz ; Festival Lieux mouvants à Lanrivain ; « Souches ordinaires » à la Galerie du Douven Centre d'art ; « Métamorphoses », Domaine départemental de la Roche Jagu à Ploezal) donnent une dimension monumentale à cette quête ininterrompue de la structure de l'image*. Des ressemblances-dissemblances de papier, des *vanités* jouant l'attraction autant que la répulsion, des matrices-objets où le corps s'inscrit en sourdine, les échelles se brouillent et l'image photographique se révèle dans toute sa profondeur, sa dilution aussi.

*Gilles Deleuze, *Le pli. Leibniz et le baroque*, édition de Minuit, 1988. ** Benoit Mandelbrot (1924-2010) : Dès 1967, dans un article intitulé « Quelle est la longueur de la côte bretonne ? Auto-similarité statistique et dimensions fractionnaires », Mandelbrot aborde les mathématiques des objets très irréguliers. Les problèmes d'intermittence en dynamique des fluides turbulents et les expériences numériques effectuées à l'aide d'ordinateurs l'amènent à élaborer de nouveaux concepts. En 1975, il rassemble dans l'essai *Les Objets fractals* : forme, hasard et dimension les résultats de ses travaux dans ce domaine. (Encyclopedia Universalis, article de Bernard Pire) *** Inventée au XIX^{ème} siècle par le scientifique britannique John Herschel, est considérée comme l'un des premiers procédés de tirage photo. Ce procédé photographique monochrome négatif par contact est à l'origine utilisé pour réaliser des photogrammes (objets directement posés sur le support sensible) et ensuite pour photocopier des plans d'architecture (Blueprint), le cyanotype est utilisé par Brigit Ber de façon singulière, à la fois tirage photographique et recherches plastiques.

* cf Master Brigit Ber : "La poétique du chaos dans l'oeuvre de J.M.W Turner" Université Paris X

Contact :

Brigit Ber

06 62 82 97 47 - berbrigit@yahoo.fr - www.brigitber.com - <https://www.instagram.com/brigitber/>

Adresse : 15 route de Lannion - Kerduel 22560 Pleumeur-Bodou

Atelier : 8 venelle de l'enfer 22300 Lannion

N° SIRET : 450 194 196 00033

Code APE : 9003A - création artistique relevant des arts plastiques

N° Maison des Artistes : B 622131

N° membre ADAGP : 167089